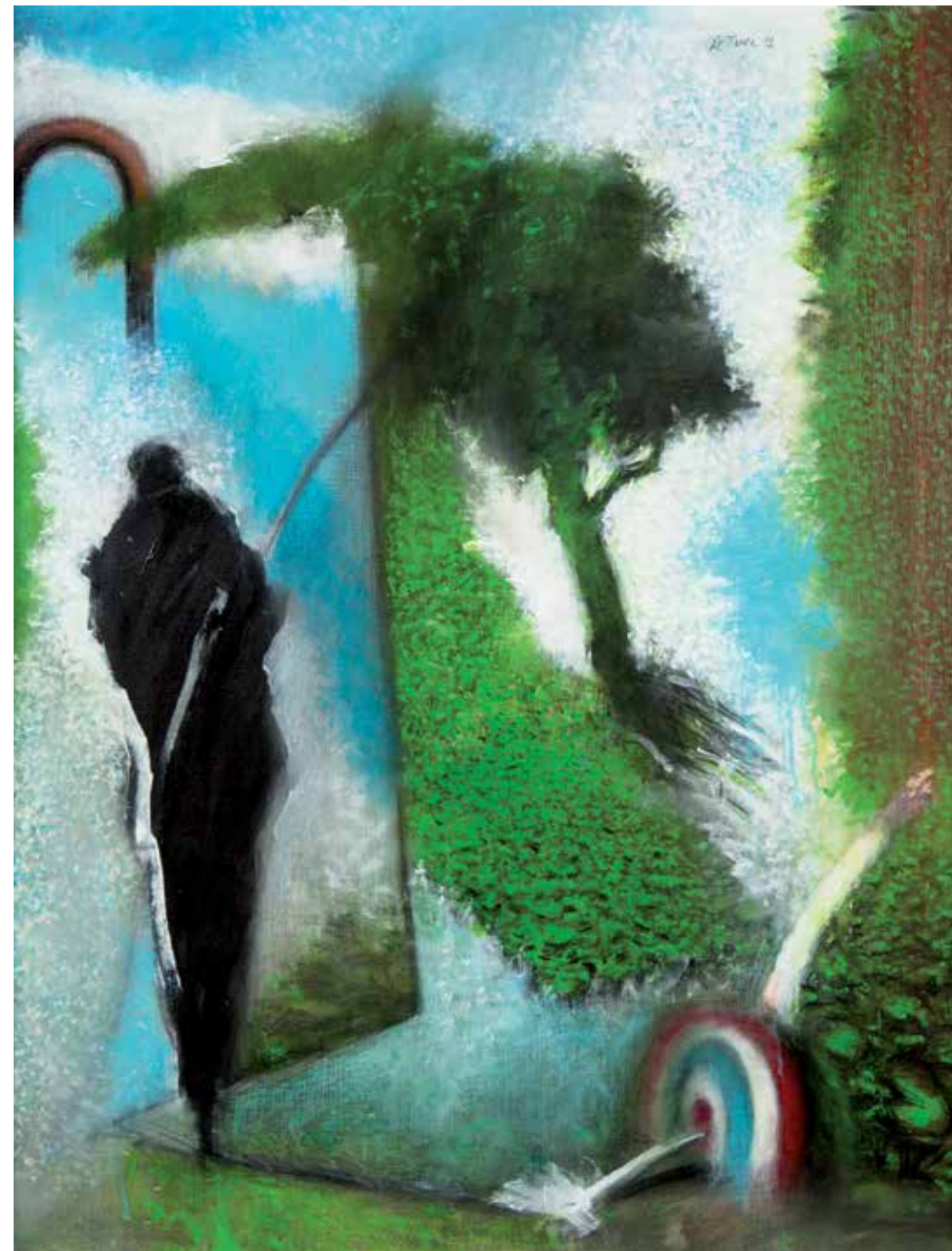


Peinture 2013
Acrylique et crayon sur toile
40 x 30 cm



Peinture 2013
Acrylique et crayon sur toile
40 x 30 cm



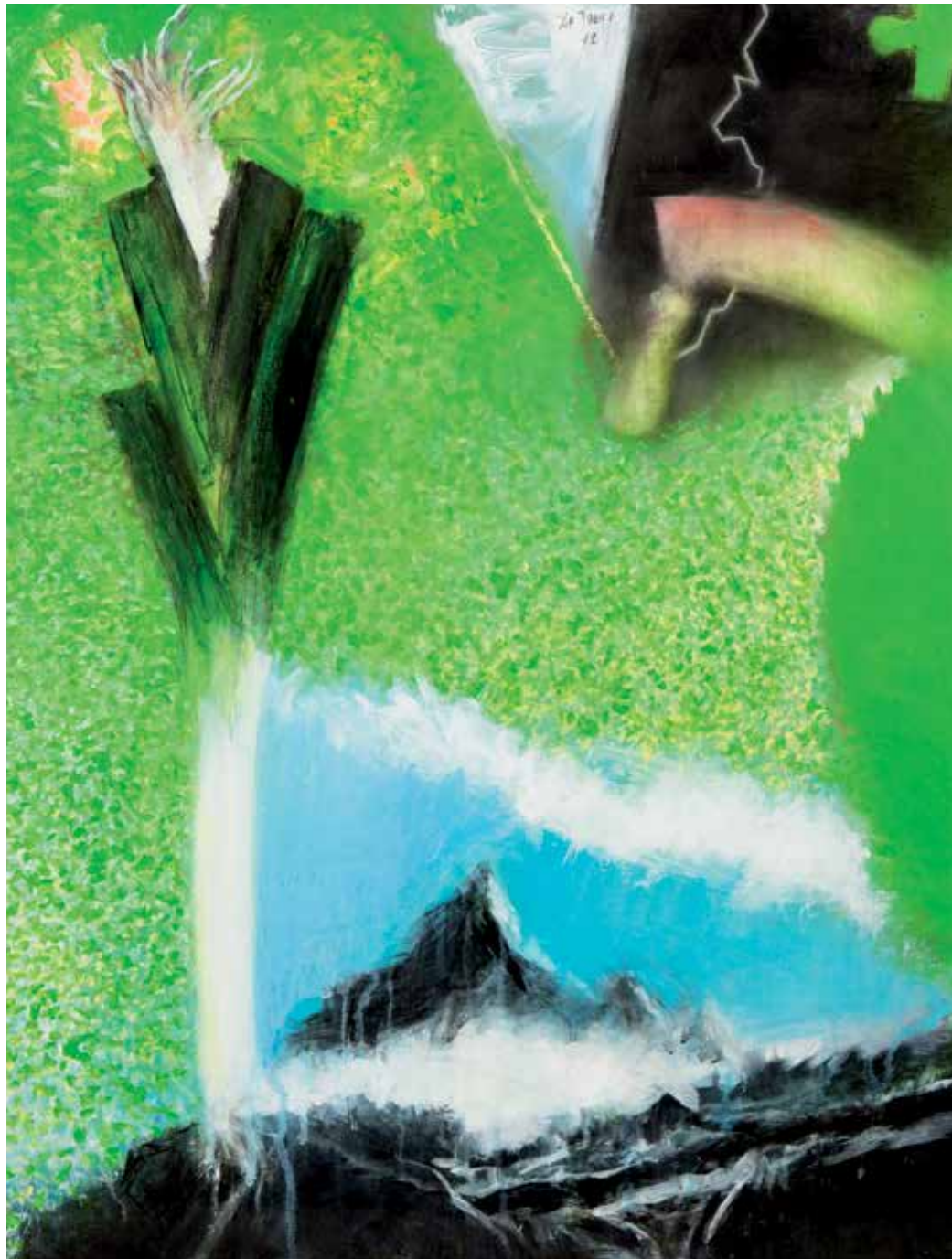
Peinture 2012
Acrylique sur toile
100 x 80 cm

CAMILLE DE TAEVE



Peinture 2013
Acrylique et crayon sur toile
30 x 40 cm

Peinture 2013
Acrylique et crayon sur toile
30 x 40 cm



Peinture 2012
Acrylique sur toile
80 x 60 cm



Autoportrait 2012
Crayon sur toile
30 x 21 cm

Les verts cru et les bleus turquoise dominant, magnifiés par le noir et blanc qui délie tensions et violences, les confie aux brumes du passé. Les compositions obliques, les équations insensées et contre nature, les flashes d'objets, le vocabulaire éclaté par l'intuition de la fin prochaine montent une dernière fois au créneau, avec une verueur impressionnante. La facture délivrée de l'esprit de système joue ses acquis et s'aventure à la lisière de l'inconnu. Une dernière fois, le peintre jonche son chemin des noirs pétales de son existence. Un tomber de rideau qui, en conviant le vocabulaire familier des couteaux, ciseaux, chevaux, bouleaux, poireaux et autres crânes, sexes, bois, montagnes, moutons, vaches et plumes, confirme la grandeur du dessinateur, l'alchimie sans précédent du trait et de la couleur. Réminiscences, autocitations, incursions au-delà du miroir baignent dans une mélancolie certaine ; les grincements de la scie s'apaisent. Camille De Taeve quitte la scène et il le sait. La silhouette d'homme qui s'éloigne à contre-jour est un adieu discret et les autoportraits, parfois saisissants, jouent sa mort prochaine. Cette première exposition posthume essentiellement dédiée aux travaux de 2012 et 2013 et à quelques œuvres fortes des années précédentes, souligne l'humeur âcre existentielle de l'œuvre dans une belle, vive et paradoxale lumière de printemps.

Danièle Gillemont

Galerie 2016

CAMILLE DE TAEVE

Peintures et dessins

“ EPILOGUE ”

2 février - 30 mars 2014

Pré-ouverture le samedi 1er février 2014

Vernissage le dimanche 2 février dès 15h00

Six artistes présentent chacun une œuvre originale en hommage à l'homme, ami et compagnon de route ...
Merci à Thérèse Chotteau, Jephon de Villiers, Nemesio Sanchez, Alain Winance, Christian Rolet et Lionel Vinche.

Heures d'ouverture

du jeudi au dimanche de 13 à 18h

Rue des Pierres 16

1000 Bruxelles

Téléphone : + 32 2 502 81 16

www.galerie2016-mira.be



Peinture 2005 / 2012
Acrylique sur toile
80 x 60 cm